

LOUVRE

Lens

RESTONS EN CONTACT !

Louvre-Lens confiné #2

Reportée une première fois en mai, La Nuit des Musées devait se tenir ce week-end. Qu'à cela ne tienne, les musées ont décidé de la maintenir à distance. Et le Louvre-Lens est de la partie ! **De jolies surprises vous attendent ce samedi 14 novembre pour découvrir le Louvre-Lens autrement.**

Et tout le week-end, la programmation de visites et ateliers à distance se poursuit. Réservez-vite votre créneau !

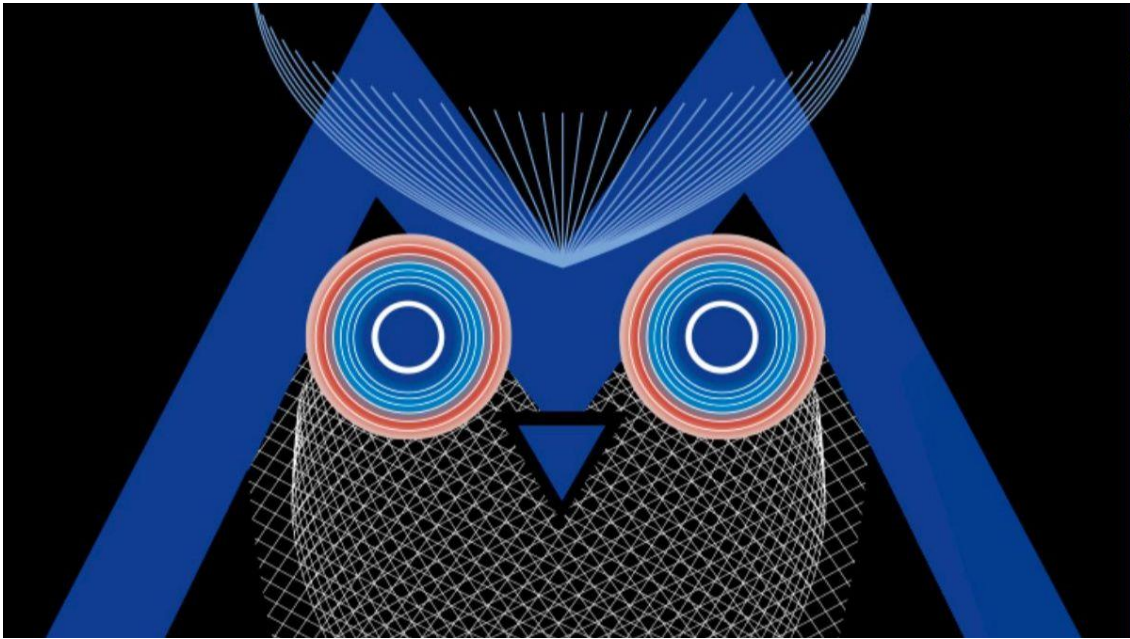
Et parce que plus que jamais nous avons besoin de votre générosité pour poursuivre nos actions de proximité, **nous vous donnons aussi rendez-vous sur notre plateforme de don pour nous soutenir.** Ensemble, nous irons plus loin !

N'oubliez pas, le musée est fermé mais **le parc du Louvre-Lens reste ouvert de 8h à 19h !**

Dans l'attente du plaisir de vous revoir au Louvre-Lens, prenez soin de vous et de vos proches.

UNE NUIT DES MUSÉES PAS COMME LES AUTRES

#NuitDesMuséeChezNous



Samedi 14 novembre

Gratuit, en ligne

La 16^{ème} Nuit des musées sera numérique et s'invite chez vous ! Entre ateliers, visites et défi, le Louvre-Lens vous propose une soirée en toute intimité.

Au programme :

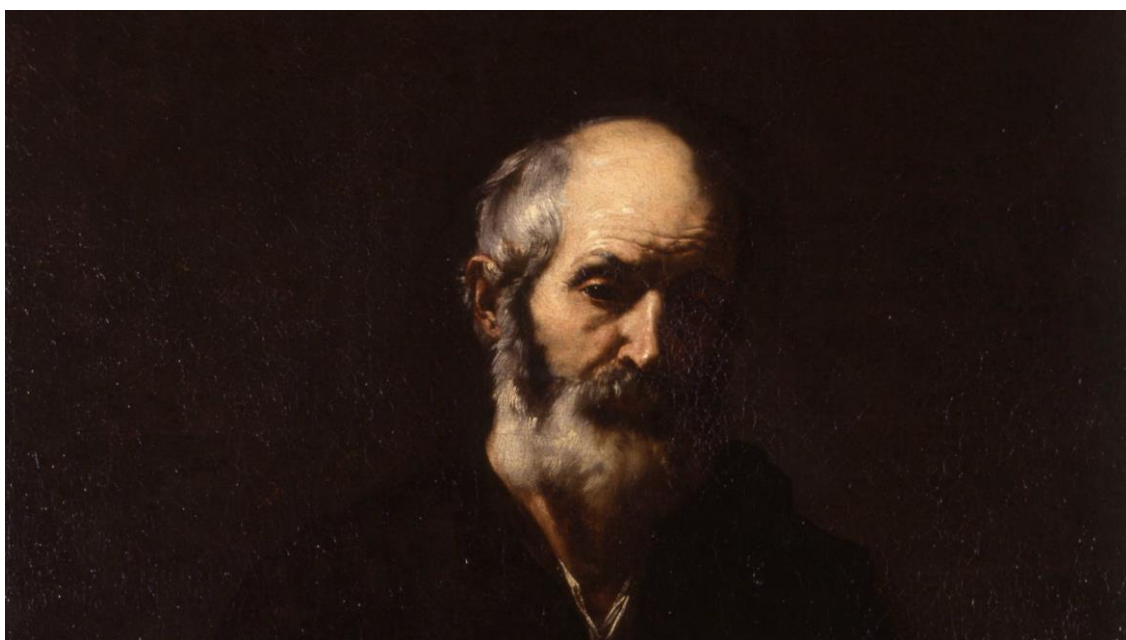
- **Préparez La Nuit des Musées avec** un atelier à emporter dès ce jeudi, pour réaliser vos créations à la maison.
- Le soir du 14 novembre, **explorez à la lampe torche les différents espaces confinés du Louvre-Lens** avec une première partie de soirée consacrée aux enfants dans La Galerie du temps et une seconde partie de soirée consacrée aux adultes dans l'exposition *Soleils noirs*.
- Dès mercredi, participez à notre **défi "photo nocturne" sur Instagram**.

Rendez-vous samedi pour une nuit pleine de surprises...

[Vivez la Nuit des musées depuis chez vous](#)



À DÉCOUVRIR SUR *MON LOUVRE-LENS !*



Pour beaucoup d'entre nous, en ce moment, les yeux se fatiguent à force d'être confrontés aux écrans de nos ordinateurs. Et si Platon et le yoga pouvaient nous donner un petit coup de pouce ?

Florence vous propose trois exercices très faciles de "yoga des yeux" à faire en famille ou en télétravail !

[Prêts pour votre séance de yoga des yeux ?](#)



VOTRE PROGRAMME DE LA SEMAINE



**C'est La Nuit des Musées ! C'est un thème qui vous inspire ?
Jusqu'à samedi, participez à notre défi « photo nocturne » sur Instagram !**

* 2 lauréats seront annoncés samedi 14 novembre à 10h et vous **VOTEREZ** en **STORY** à l'aide du sticker sondage, en cliquant sur 1 ou 2, pour désigner votre photo préférée.

* Le/la gagnant-e sera annoncé-e le soir-même à 18h sur le profil du Louvre-Lens.

* En participant, vous acceptez le règlement :

- ✓ **Une seule photo** par participant (**uniquement vos propres photos**)
- ✓ Utiliser les bons hashtags : **#DefiNuitNoire + #LouvreLens**
- ✓ Peu importe où la photo a été prise, tant qu'elle **correspond au thème**
- ✓ Peu importe quand la photo a été prise, tant qu'elle **est postée sur Instagram entre le 11 et le 13 novembre à 23h59 au plus tard**

Mercredi

- 😊 11h : [Atelier enfants-parents à distance](#)
- f 12h : Le nouvel article du [Blog des jardiniers du Louvre-Lens](#)
- 🎨 14h30 : [Atelier familles à distance](#)
- ☐ 15h : [Visites guidées à distance](#) de *Soleils noirs*
- 👁️ 16h30 : [Impromptus à distance](#)
- 🐦 18h : Challenge #Museum30
- 📷 18h : "Défi photo" spécial Nuit des musées

Jeudi

- f 12h : La série "Les œuvres confinées"
- ☐ 15h : [Visites guidées à distance](#) de la Galerie du temps
- 👁️ 16h30 : [Impromptus à distance](#)
- 🐦 18h : Challenge #Museum30
- 📷 18h : Série "Chouette" spéciale Nuit des musées

Vendredi

- f 🐦 12h : J-1 **Nuit des musées chez nous**
- ☐ 15h : [Visites guidées à distance](#) de *Soleils noirs*
- 🐦 16h : **Challenge Nuit des musées** : mascotte de la Nuit
- 👁️ 16h30 : [Impromptus à distance](#)
- 🐦 18h : Challenge #Museum30
- 📷 18h : Série "Chouette" spéciale Nuit des musées

Samedi

- 🎨 10h : [Atelier adultes à distance](#)
- ☐ 11h30, 15h et 16h : [Visites guidées à distance](#)
- 📷 10h : **Votez en story** pour votre photo préférée du défi photo
- f 12h : Les nouveaux ateliers de [Mon Louvre-Lens](#)
- 🎨 14h30 : [Atelier familles à distance](#)

👁️ 16h30 : [Impromptus à distance](#)

🐦 18h : Challenge **#Museum30**

📷 18h : **Annonce du gagnant(e) du défi "photo nocturne"**

📷 [f](#) [t](#)

À partir de 20h20 : **Visite en famille en direct de la Galerie du temps**

À partir de 22h : **Visite adulte en direct de *Soleils noirs***

Dimanche

📖 10h : [Lecture enfants à distance](#)

📅 11h, 11h30, 15h et 16h : [Visites guidées à distance](#)

[f](#) 12h : Les nouveaux ateliers de [Mon Louvre-Lens](#)

🎨 14h30 : [Ateliers familles à distance](#)

👁️ 16h30 : [Impromptus à distance](#)

🐦 18h : Challenge **#Museum30**

📷 18h : Surprise !

Lundi

[f](#) 12h : La série "[Visite privée dans *Soleils noirs*](#)" avec Marie Lavandier, réalisée par le [Scribe Accroupi](#)

📅 15h : [Visites guidées à distance](#) Galerie du temps

👁️ 16h30 : [Impromptus à distance](#)

🐦 18h : Challenge **#Museum30**

📷 18h : **Série mode dans *Soleils noirs***

Mardi

[f](#) 12h : [Soleils noirs](#) à l'honneur (vidéos, podcasts, focus d'œuvres, playlists...)

🐦 18h : Challenge **#Museum30**

📺 18h : Série mode dans *Soleils noirs*

LE LOUVRE-LENS A BESOIN DE VOUS !



En cette nouvelle période de confinement, le Louvre-Lens se mobilise pour poursuivre ses actions et maintenir un lien fort avec ses publics grâce à une programmation gratuite et accessible à tous.

Soutenez nos actions !

FAITES UN DON

**Prenons soin les uns des autres, restons connectés
et rendez-vous la semaine prochaine pour de nouvelles
aventures !**



Copyright © 2020 Louvre-Lens, Tous droits réservés.