

Chefs-d'oeuvre et grands maîtres au Louvre-Lens en 2021

Le Louvre-Lens vous propose une nouvelle fois
une exposition incontournable cet automne.

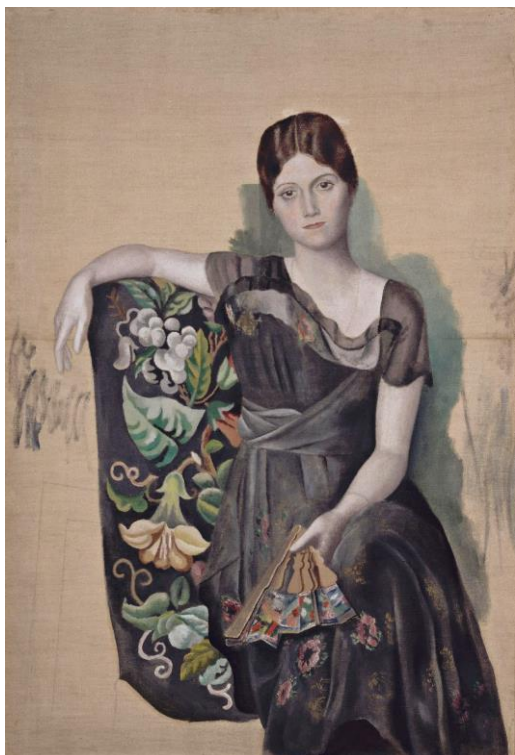
Croyez-nous, vous allez adorer *Les Louvre de Pablo Picasso* !

Venez visiter l'exposition événement de cet automne en groupe
de 10 personnes à partir de 180€
(tarif incluant droits d'entrée et visite guidée par un guide conférencier).

Les réservations pour les expositions *Les Louvre de Pablo Picasso* sont
désormais ouvertes au [+33 \(0\)3 21 18 62 62](tel:+3321186262)

Les Louvre de Pablo Picasso

13 OCTOBRE 2021 - 31 JANVIER 2022



Pablo Picasso - *Portrait d'Olga dans un fauteuil* - 1918 © Succession Picasso, 2018 _ MD © RMN-GP - Musée national Picasso - Paris - M Rabeau

"Un exceptionnel rendez-vous au Louvre-Lens" - Claude Picasso

Cet automne, le Louvre-Lens propose une **exposition-événement** dédiée à la relation entre **le maître Pablo Picasso et le plus grand musée du monde, le Louvre**. Depuis sa toute première visite en 1900 jusqu'à l'exposition de ses propres œuvres dans la Grande Galerie en 1971, le musée occupe une place à part dans l'imaginaire de l'artiste.

A ne surtout pas manquer !

[Découvrir l'exposition](#)

Réservez dès aujourd'hui vos créneaux de visites au [+33 \(0\)3 21 18 62 62](tel:+3321186262)

Consultez [les tarifs et informations](#) complémentaires

[Partager](#) [Partager](#)

Les Tables du pouvoir

Jusqu'au 26 juillet 2021

De la Mésopotamie au palais de l'Élysée, en passant par l'époque médiévale, l'exposition Les Tables du pouvoir propose un parcours inédit retraçant 5000 ans d'histoire des arts de la table. Près de 500 œuvres, mêlant objets archéologiques, peintures, sculptures, vaisselle, pièces d'orfèvrerie, et objets d'art prestigieux, racontent notre fascination pour les repas des puissants.



[En savoir plus](#)

DÉCOUVERTE

SUR LE TERRITOIRE



L'Office de Tourisme et du Patrimoine de Lens-Liévin oeuvre pour les groupes !

Prolongez votre visite du Louvre-Lens en partageant un bon repas autour de spécialités régionales et découvrez les richesses du territoire : Bassin minier Patrimoine mondial, Sites de mémoire de la Première Guerre mondiale, Stade Bollaert-Delelis, Architecture Art déco, brasseries artisanales...

[En](#) [savoir](#) [plus](#)

[Consulter la brochure](#)

A bientôt au [Louvre-Lens](#)

[Programmation](#)

[Agenda](#)

[Billetterie](#)

[Infos Pratiques](#)



Copyright © 2021 Louvre-Lens, All rights reserved.

Our mailing address is:

Louvre-Lens
99 Rue Paul Bert
Lens 62300
France

Vous recevez cet email car vous êtes dans la liste de contacts du Musée du Louvre-Lens.