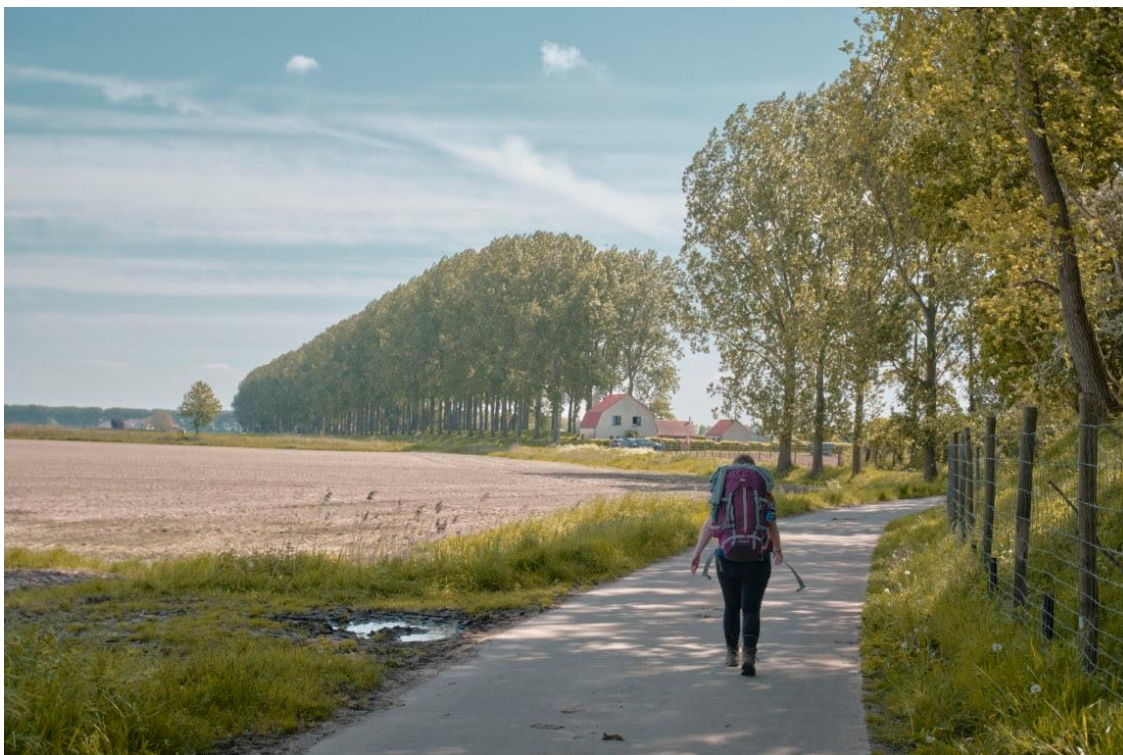


## INSPIRATIE OP INSTAGRAM HANNE HIKES OP DE BELGISCHE GR'S



Toen Hanne Govaerts [een filmpje op instagram postte](#) waarin ze de uitdaging aanging om alle Belgische GR's te wandelen, had ze niet verwacht dat dat viraal zou gaan. Ondertussen volgen ruim 17.000 mensen haar GR-avonturen op instagram.



*'Door het meerdaagse karakter is een GR meer dan een gewoon wandelingetje, het is een echt project', verduidelijkt Hanne haar liefde voor onze paden. 'Naast het rustgevende dat het wandelen me brengt, zie ik het uitlopen van een GR dan ook als een uitdaging. Voor zo goed als al mijn avonturen op de GR-routes ga ik op stap met vrienden en/of familie. Hierdoor wordt het ook een gezamenlijk project, iets wat je samen beleeft'.*

Momenteel kan je Hanne onder meer tegenkomen op de SGR Groene Gordel en Hageland, of op GR 128 en GR 5A. Lees het volledige gesprek op onze website en bezoek zeker ook eens [Hanne's Instagram](#).

[Lees meer op onze website](#)

---

**DOE MEE!**  
**DAG VAN DE TRAGE WEG 14 & 15 OKTOBER**



Op 14 en 15 oktober vieren we opnieuw **de Dag van de Trage Weg** in Vlaanderen en Brussel. Een dag waarop het belang van trage wegen onder de aandacht gebracht wordt, of het nu bekende, onbekende en zelfs bedreigde paadjes zijn. Wist je dat:

- *het al de 17de editie is*
- *Vlaanderen 40.000 km aan trage wegen telt*
- *en er vorig jaar zo'n 20.000 mensen mee op pad gingen?*

Iedereen kan dat weekend een activiteit organiseren. Heb je zin om in je buurt een trage weg in de picture te zetten, door een wandeling, fietstocht, of andere activiteit te organiseren, maar weet je niet goed hoe eraan te beginnen? Op de website van de dag van de Trage Weg krijg je een heleboel praktische tips.

[MEER INFO](#)

---

**VLAANDEREN FIETSLAND: NIEUWE GIDS ICONROUTES**



Twee jaar geleden werkten Toerisme Vlaanderen en de Vlaamse provincies **9 iconfietsroutes** uit. **Sinds deze maand ligt de bijhorende gids in de winkel**, met alle info die je nodig hebt om aan je fietsavontuur in Vlaanderen te beginnen: praktische beschrijving en, handige kaartjes, info over horeca en logies en achtergrondinfo over de vele bezienswaardigheden onderweg.

Uit een onderzoek van Toerisme Vlaanderen blijkt dat de iconroutes vooral befietst worden door ervaren vakantiefietsters, 45+, die er meerdere dagen op uit trekken. *'Mensen die nog niet eerder op fietsvakantie trokken, jongere mensen, families, bereiken we dus nog onvoldoende'*, aldus Johan Vanswijgenhoven van Toerisme Vlaanderen. *'We willen die twijfelaars over de streep trekken en de iconroutes nog bekender maken bij een groter publiek'*.

De gids is verkrijgbaar in de boekhandel en in onze webshop. **En in ons volgende nummer van Op Weg vind je een interview over de iconroutes en geven we ook drie exemplaren weg!**

[MEER INFO](#)

**OP WANDEL MET GR**



Onze provinciale teams werken voor jou elke maand enkele mooie tochten tot in de puntjes uit: bustochten, luswandelingen, treinstappers... Je hoeft zelf niets voor te bereiden en kan genieten van een prachtig stukje GR-pad.



**Op 6 augustus neemt GR-Antwerpen je mee naar Limburg.** Van Diepenbeek naar Hasselt wandel je langs natuurgebieden, bossen en heel veel vijvers. En je komt zelfs langs één van de bekendste Limburgse attracties 'fietsen door het water'. [Klik hier voor meer info en om je in te schrijven.](#)

## GR-WANDELKALENDER

- [GR Vlaams-Brabant](#): 16/7: Luswandeling rondom het Kasteel van Horst in het Hageland, 20/8: Een zomerse luswandeling in de landelijke omgeving rondom Hoegaarden.
- [GR Antwerpen](#): 6/8: Treinstapper Diepenbeek - Hasselt
- [GR Limburg](#): 3/9: Luswandeling in Chockier (Flémalle, Luik)
- [GR West-Vlaanderen](#): 3/8: Wandeling tussen Tielt en Wontergem langs GR 128, 7/9: Wandeling op het nieuwe traject van de GR 5A rond Poperinge.



Uitgebreide info vind je in onze online [wandelagenda](#).

Je kan ook op de hoogte blijven van de wandeltochten door je [in te schrijven voor de nieuwsbrieven van onze provinciale teams](#).



#### Nieuwste generatie LOWA trekkingschoen speciaal voor vrouwen

100 jaar LOWA! Dat moet gevierd worden met een speciale *Anniversary* collectie. Speciaal voor het 100-jarig jubileum van LOWA heeft de LADY GTX een make-over gekregen, waarbij de functionaliteit natuurlijk behouden is. Naast functioneel is dit model heerlijk comfortabel én herhaalbaar. Het damesmodel is op een speciale leest gemaakt en is volledig aangepast aan de anatomie van vrouwenvoeten. [Meer info op lowa.nl](#)

## NIEUW IN DE WEBSHOP | TRAPPISTENABDIJEN & LUSWANDELEN IN BRUSSEL

Wil je nog een gids bestellen voor één van je zomerwandelingen of -fietstochten? Maak er snel werk van! **Van 15 tot 30 juli zijn we even op vakantie** en zullen er geen verzendingen gebeuren.

De Nederlandstalige uitgave van **het Grote Routepad van de Trappistenabdijen van Wallonië** is terug beschikbaar.

Deze route verbindt de drie Waalse abdijen waar men trappistenbier brouwt. Daarnaast wandel je door de prachtige natuur van de Hoge Venen, de bossen van Chimay, langs de oevers van de Maas en door de Famenne en het Ardens Massief.

De route is opgesplitst in twee trajecten, van Chimay naar Rochefort (156 km) en van Rochefort naar Orval (116 km), goed voor samen 272 km wandelplezier, beschreven in de twee richtingen.

**De SAT®**  
**Grote Routepad**  
**van de**  
**trappisten-abdijen**  
**van Wallonië**  
(272 km)

1. Chimay - Rochefort - Orval	7
2. Orval - Rochefort - Chimay	25
3. Toeristische noten	39
4. Kaarten en synoptische tabellen	55

Om toegang te krijgen tot updates van deze topogids, scan deze QR-code.

**Authentic TRAPPIST PRODUCT**

Tweede editie – Juni 2023

**GR**

**Topo-Guide**  
**Randonnées en Boucle à**  
**Bruxelles et dans sa périphérie**

**RB**  
**Bruxelles**  
**Capitale**

**bruxelles**  
**environnement**  
**brussels**

### De "Randonnées en Boucle"

(luswandelingen) bestonden al voor de vijf Waalse provincies en nu dus ook voor Brussel. Het zijn luswandelingen waarvan een deel bewegwijzerd is als GR, en de rest in detail in de gids beschreven wordt.

Twaalf wandelingen waarvan één in het centrum van Brussel en de elf andere in de omliggende gemeenten, waarbij je ook af en toe de gewestgrenzen overschrijdt. Je loopt verrassend veel door groen: langs pleinen, parken en bossen, maar ook door velden en landbouwgebied, in de rand, maar ook in Brussel!

[Naar de webshop](#)



**Op naar je volgende wandeling met de Cross Trail FX Superlite**

De Cross Trail FX Superlite van LEKI is onmisbaar tijdens jouw wandeling in de natuur! Dit veelzijdige model heeft een moderne, unisex look en biedt optimale ondersteuning tijdens sportieve wandelingen. Deze ultralichtgewicht vouwstok is voorzien van de nieuwe Cross Shark grip. Met een gewicht van slechts 162 gram en een pakmaat van 42 centimeter neem je de stokken zo mee naar buiten! [Meer info op Leki.nl.](#)